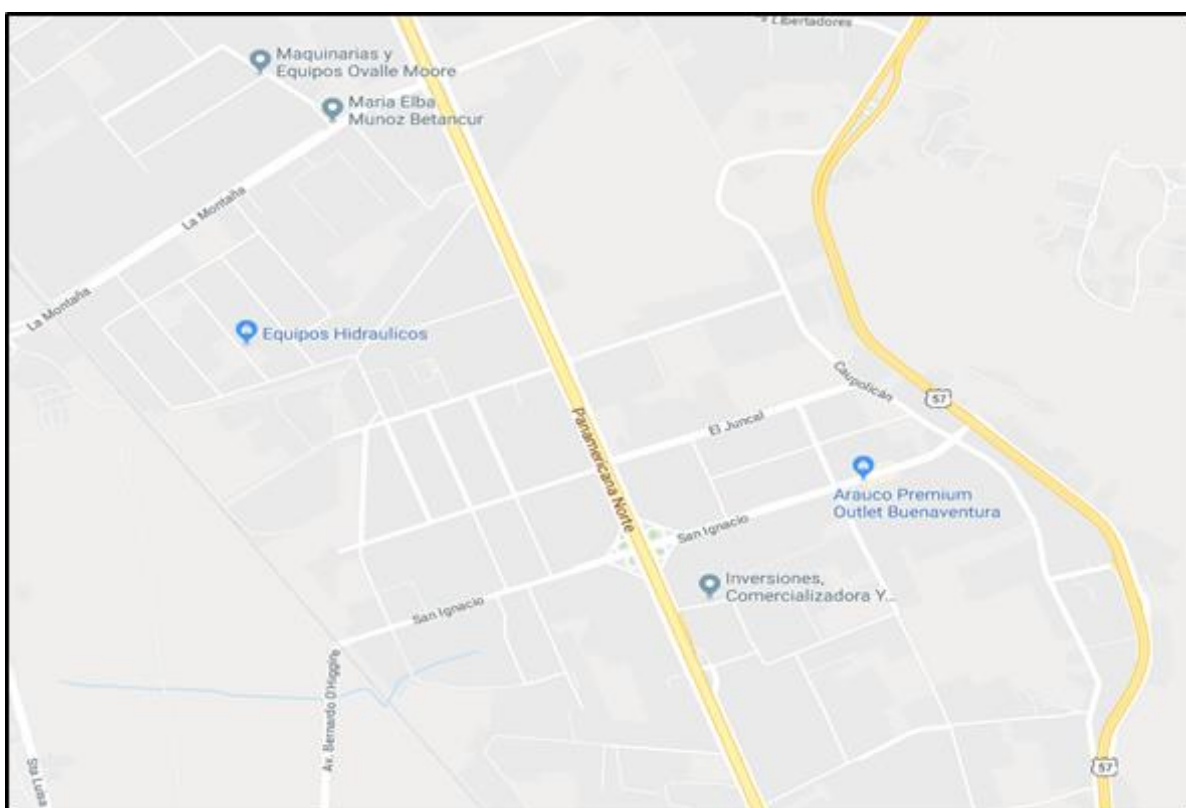


BODEGA EN CENTRO DE BODEGAJE INDUSTRIAL

Alto Portezuelo - Quilicura



Excelente Bodega ubicada en centro de bodegaje industrial con muy buena conectividad, cercanas se encuentran la Autopista Central (ruta 5 norte), la Autopista San Martín o Los Libertadores y la autopista Vespucio Norte Express.



UBICACIÓN PRÓXIMO A

Autopista Central (Ruta 5 norte)
Autopista Los Libertadores
Autopista Vespucio Norte
Sector Industrial consolidado



Transporte público

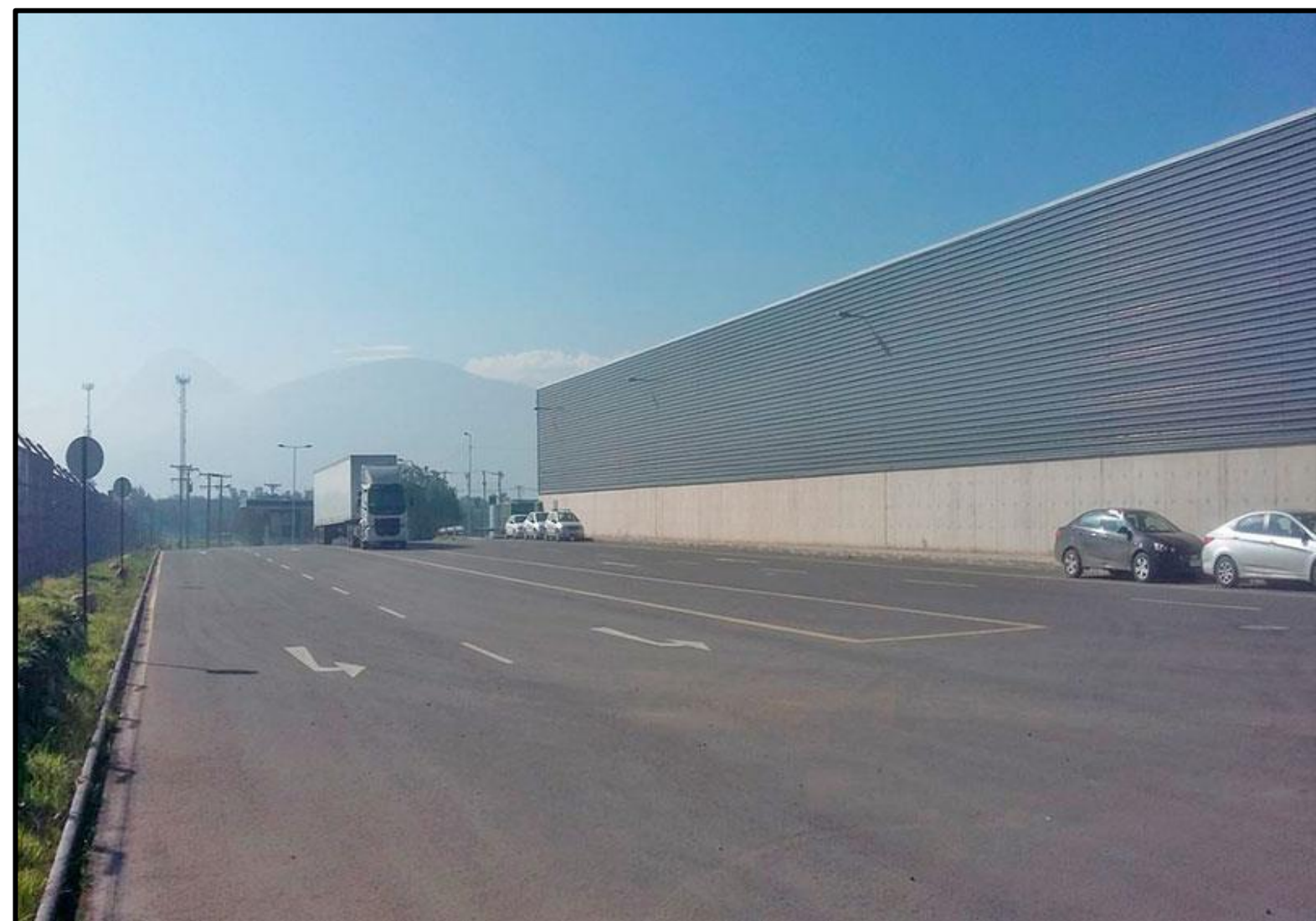
CARACTERÍSTICAS

- Superficie de Bodega: 922,69 m²
- Altura al hombro 7 metros.
- Tipo de carga: A piso.
- Energía: Trifásica.
- Red Húmeda.
- Grandes patios de maniobras para Camiones.
- Estacionamientos de visita.
- Accesos controlados.

- Guardias 24/7.
- Circuito cerrado de TV.
- Cerco eléctrico perimetral.
- Locomoción colectiva a la puerta.



*Imágenes Referenciales



Precio : 0,17 UF/m2 + IVA.

Gastos Comunes: 0,02 UF/m2.

Honorarios Proequity:

Corresponde al 50% + IVA para contratos de hasta 24 meses y 2% + IVA del total del contrato de arriendo superior a 24 meses.

¿Listo para hablar?

Agustin Martinez B.

+ 56 9 5678 22 42

a.martinez@proequity.cl

Coimbra 110, of 1302 - Las Condes

www.proequity.cl