

BODEGA EN CENTRO LOGISTICO

Buenaventura - Colina



Excelente bodega en Centro Logístico clase A de altos estándares de construcción y diseño. Próximo a Ruta 5 Norte y Los Libertadores



UBICACIÓN PRÓXIMO A

Ruta 5 Norte
Los Libertadores
La Montaña
Cañaveral
Caupolicán



Transporte público

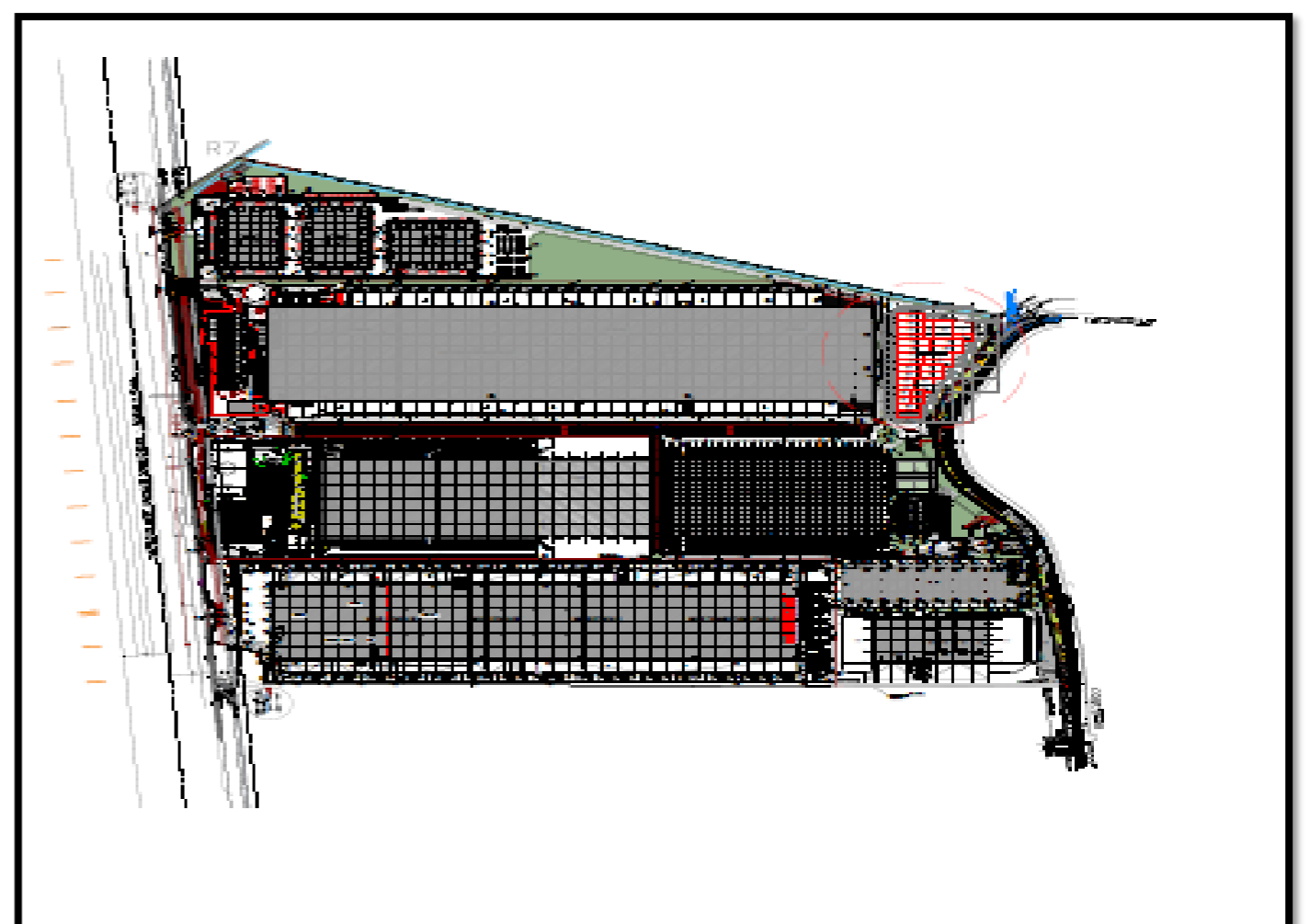
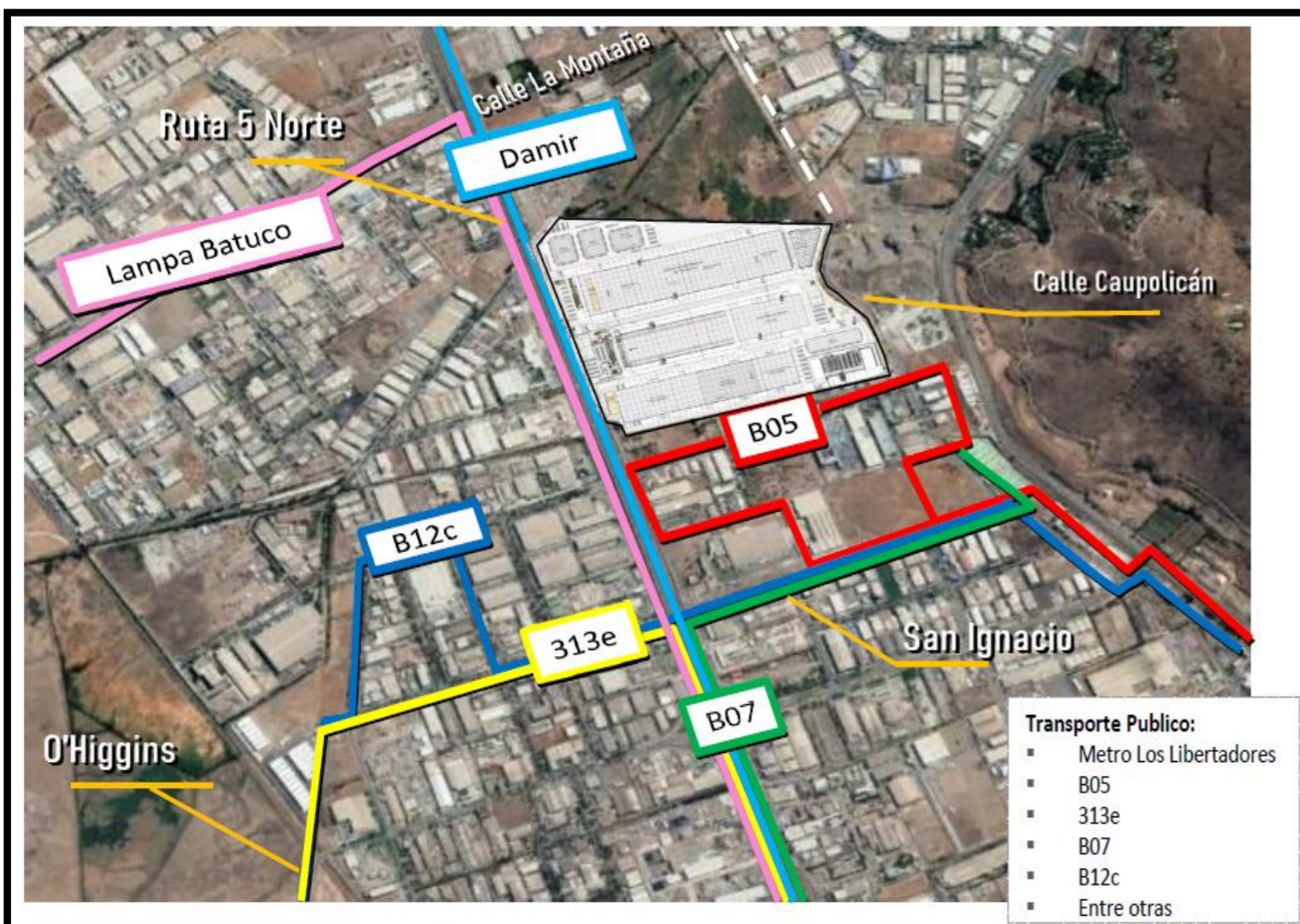
CARACTERÍSTICAS

- Superficie de Bodega: 3.239,26 m²
- Factibilidad de habilitación de oficinas y servicios según requerimiento.
- Altura al hombro 7 metros.
- Energía: Monofásica y Trifásica.
- Red de incendio perimetral presurizada con estanque de almacenamiento (independiente a la red de agua potable).
- Pavimentos super planos con juntas de dilatación de hasta 40m.

- Pilares de hormigón armado.
- Estacionamientos de visita.
- Lámparas de bajo consumo LED
- Accesos controlados.
- Empresa de Seguridad propia
- Guardias 24/7.
- Circuito cerrado de TV.
- Cerco eléctrico perimetral.
- Casino concesionado.
- Locomoción colectiva a la puerta.
- Disponible a contar de junio 2025



Empresa de seguridad propia



PRECIO: 0,18 UF/m² + IVA

Honorarios Proequity:

Corresponde a un mes de renta + IVA para contratos de hasta 24 meses y 2% + IVA del total del contrato de arriendo superior a 24 meses.

¿Listo para hablar?

Agustin Martinez Blanzari

+ 56 9 56782242

a.martinez@proequity.cl

Coimbra 110, of 1302 - Las Condes

www.proequity.cl